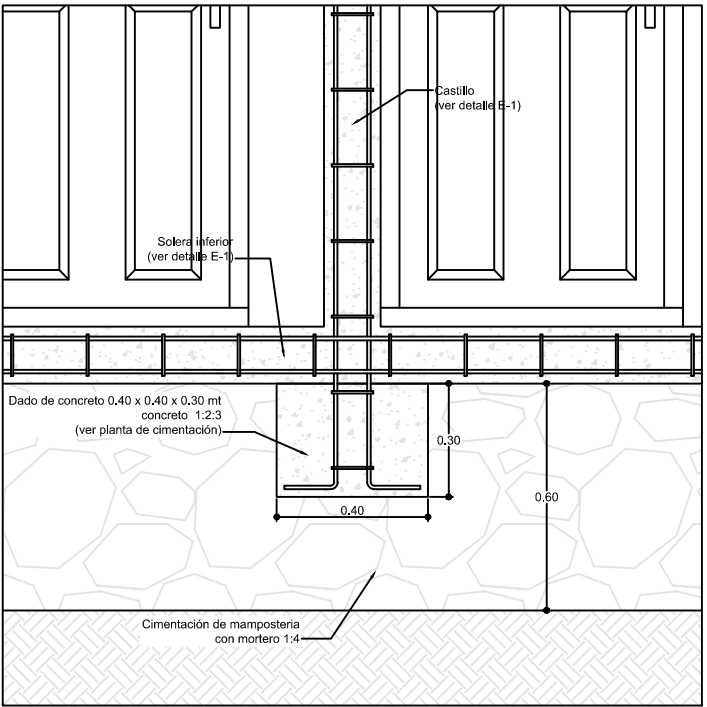
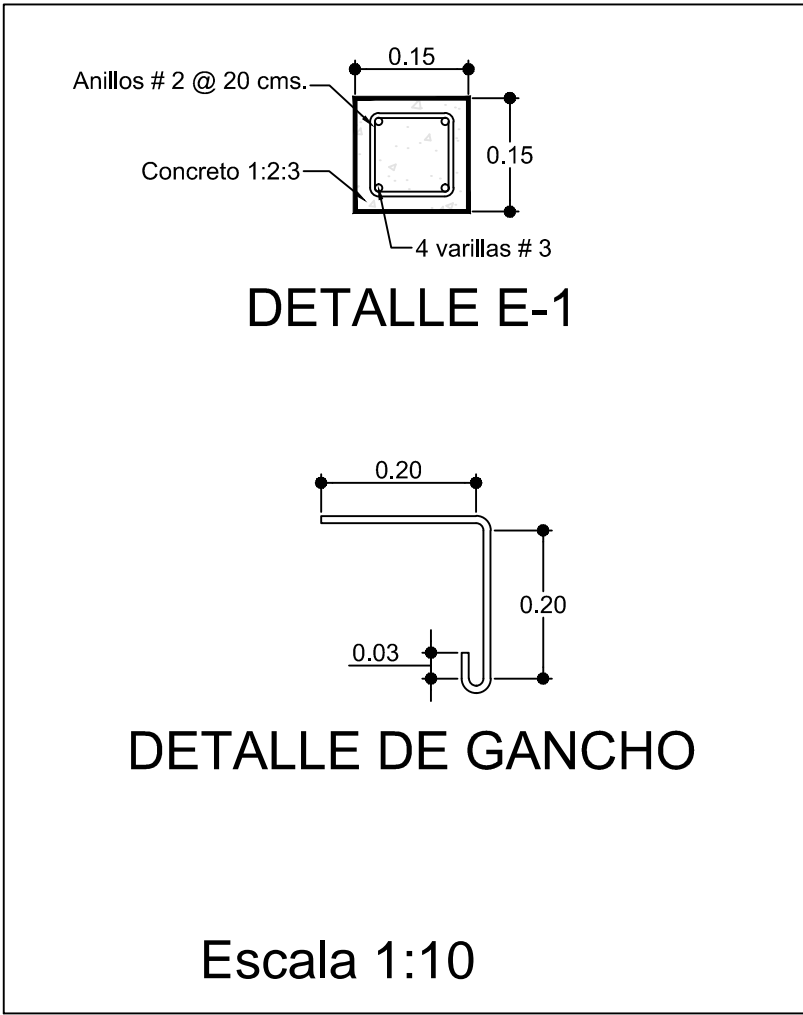


## ESPECIFICACIONES

- 1) Concreto de 2,500  $\frac{\text{lbs}}{\text{pulg}^2}$ : dosificación 1: 2:3 con tamaño máximo de  $\frac{3}{4}$ ".
- 2) Varilla de hierro para refuerzo del concreto: grado 40.
- 3) Mampostería: mortero 1:4, piedra no menor de 12".
- 4) El mortero de repello es de proporción 1:4, al igual que el pulido.



DETALLE BLOQUE DE CONCRETO  
Escala 1:20

DIBUJO Y DISEÑO:		REVISÓ Y APROBÓ:		CONTENIDO:	
SANAA		SANAA		MODULO SANITARIO (2/2)	
UBICACION:		PROYECTO:		ESCALA:	HOJA:
COMUNIDADES CALICHAL, LAS ANONAS Y MONTECRUDO, AGUANQUETERIQUE, DEPARTAMENTO DE LA PAZ		COMUNIDAD EL NISPERO, MUNICIPIO DE ASAN JUAN, DEPARTAMENTO DE LA PAZ		LAS INDICADAS	16
				